

ANALIZA UŻYTKOWANIA GRUNTÓW

JAKO ELEMENT OPRACOWANIA FIZJOGRAFICZNEGO GMINY NOWOGRÓDEK POMORSKI NA POTRZEBY PLANU OGÓLNEGO GMINY

LEGENDA:

Granice gminy

ZAGOSPODAROWANIE TERENU:

Tereny zabudowane

Tereny rolne niezabudowane

Tereny zielone łąk, pastwisk, nieużytków, zadrzewień

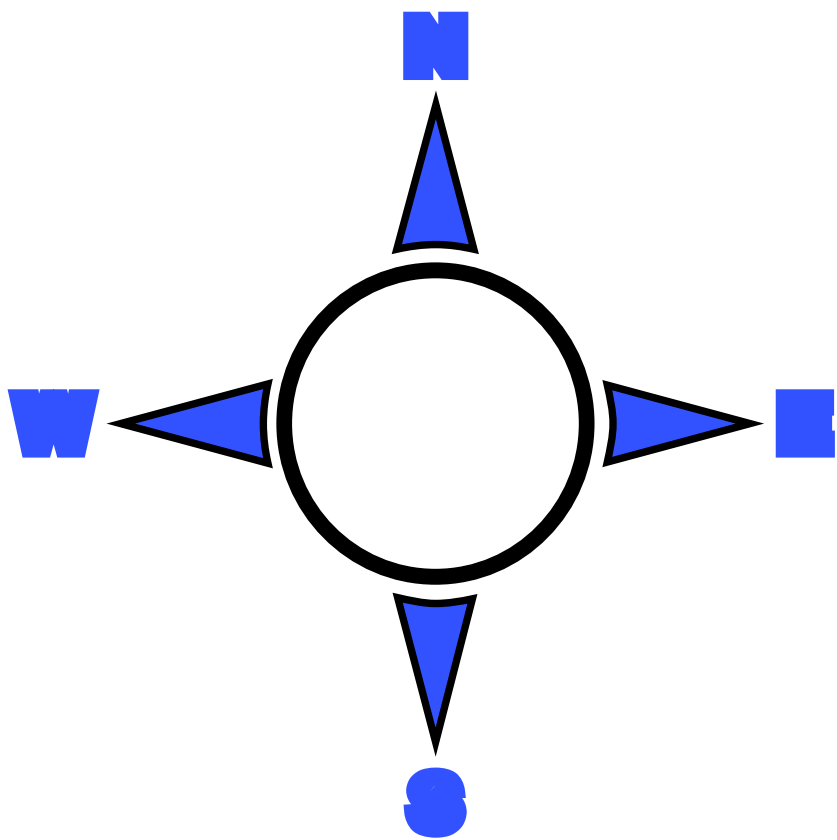
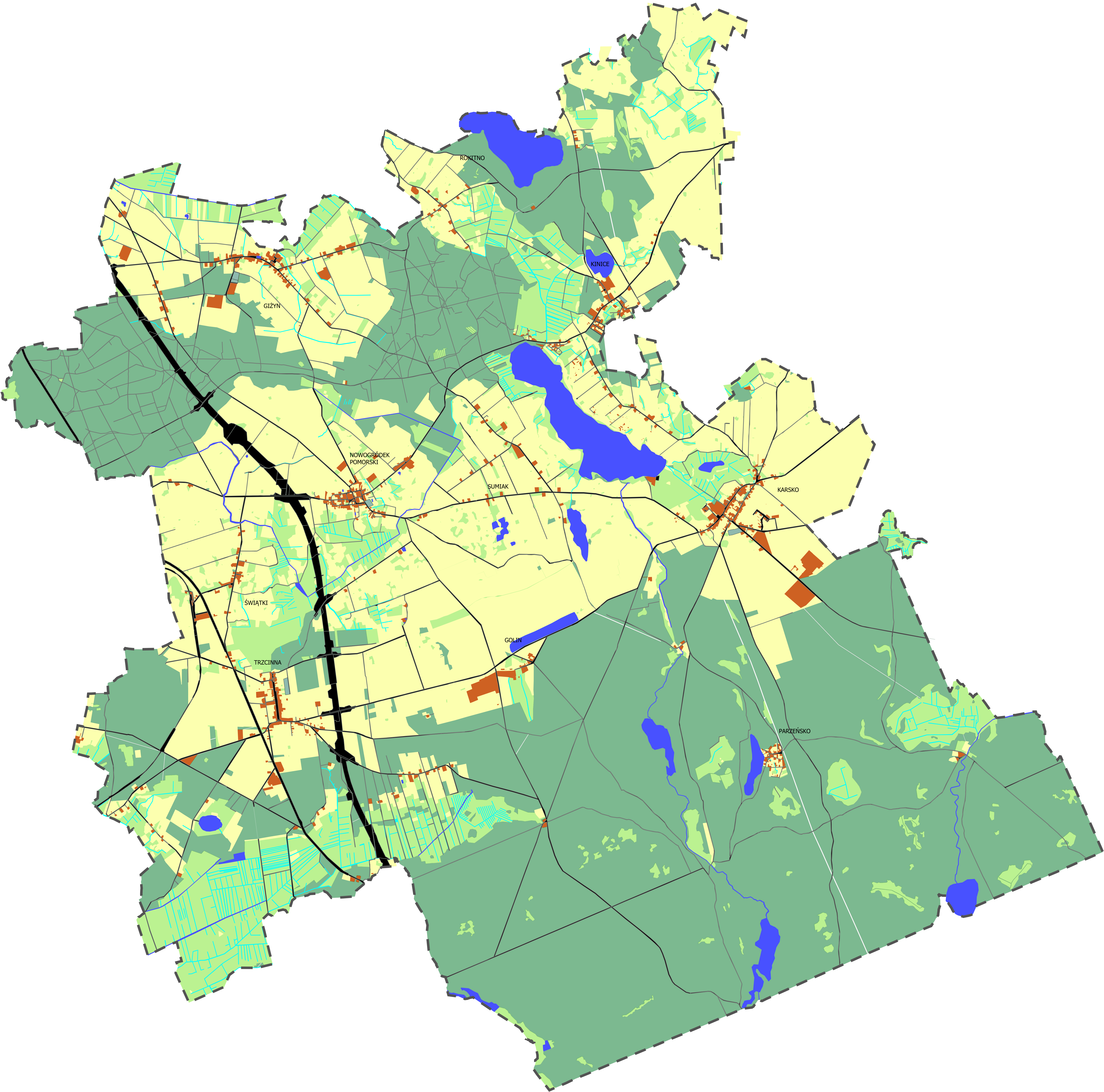
Lasy

Tereny komunikacyjne

Tereny wód płynących i stojących

Tereny wód w rowach i stawach

Cmentarze (czynne)



Skala 1 : 25 000

